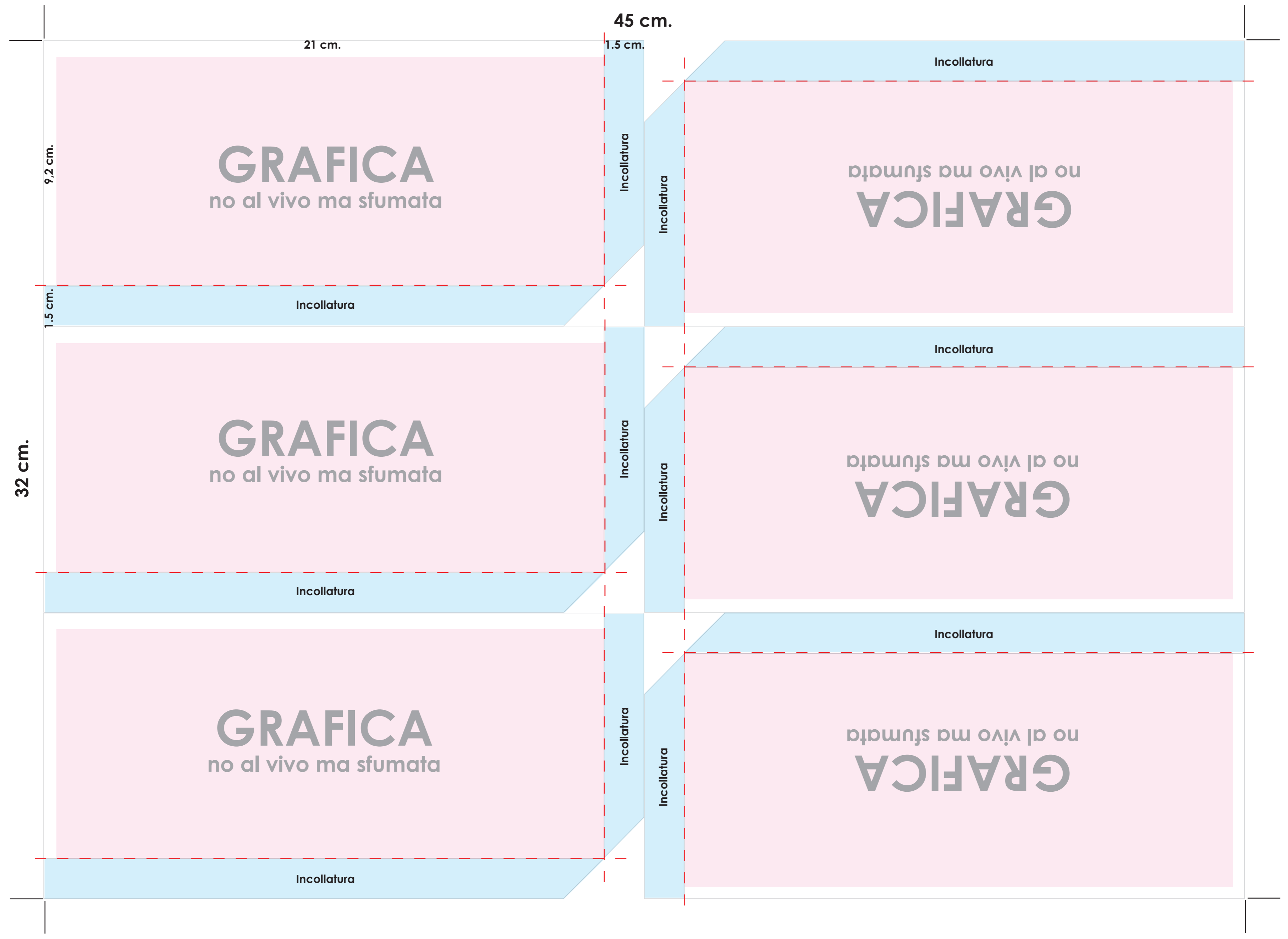


45 cm.

B Retro
GRAFICA
no al vivo ma sfumata

A Fronte
GRAFICA
no al vivo ma sfumata

32 cm.



21 cm.

45 cm.

9,2 cm.

1.5 cm.

GRAFICA
no al vivo ma sfumata

Incollatura

GRAFICA
no al vivo ma sfumata

Incollatura

Incollatura

Incollatura

Incollatura

GRAFICA
no al vivo ma sfumata

Incollatura

Incollatura

GRAFICA
no al vivo ma sfumata

Incollatura

Incollatura

GRAFICA
no al vivo ma sfumata

Incollatura

Incollatura

GRAFICA
no al vivo ma sfumata

Incollatura

32 cm.

Significato dei simboli

 Linea di sbordo abbondanza di 3 mm per lato

 Linea di taglio

 Linea di piega

 Area grafica complessiva

Colori CMYK

Si richiedono file in quadricromia. Nel caso venissero inviati file in RGB verranno convertiti automaticamente in quadricromia. E' sempre necessario specificare i riferimenti pantone nel caso si sia in possesso di tale informazione o inviare eventuali prove colore, quando si voglia un preciso riferimento ai colori utilizzati.

Formato dei file

E' necessario inviare i file in grandezza reale comprensivi di crocini e segni di taglio con un abbondanza di 3 mm per lato.

Sui lati vicino al taglio e alla piegatura assicurarsi che gli elementi grafici, come i testi rientrino di almeno 5 mm, per evitare che siano troppo vicino ai bordi.

Risoluzione dei file

I file per avere una buona resa di stampa devono avere una risoluzione minima di 300 dpi. e devono essere in grandezza reale.

Formati di stampa

Formati compatibili PDF - JPG - TIFF - EPS comprensivi di crocini e segni di taglio e un abbondanza di almeno 3 mm per lato.

Se utilizzate InDesign esportare il file in formato PDF, non sia accettano file sorgente, accertarsi sempre che all'interno dei file non siano presenti anteprime di sovrastampa che potrebbero far saltare alcuni elementi grafici.

Trasparenze, sfumature, ombre

Se il file è vettoriale e presenta sfumature, trasparenze o ombre è necessario crearle in Photoshop e inserirle successivamente come immagini nell'impaginato in modo da evitare uno sgradevole effetto bandind.

Formato dei testi

La dimensione minima dei testi è di 3 mm. (testi di dimensioni minori potrebbero non essere leggibili).

Per evitare problemi di compatibilità **TUTTI I TESTI DEVONO ESSERE CONVERTITI IN TRACCIATI.**