

Banchetto Gear Edge Dritto



- Il banchetto è aperto sul retro
- Top termoformato
- Ripiano interno incluso
- Completo di borsa per il trasporto
- Spessore supporto grafico consigliato: forex da 3mm

Area grafica visibile:

Frontale : 867 mm (h) x 685mm (l)

Laterale : 867 mm (h) x 315 mm (l)

Dimensione del top:

830 mm (l) x 450 mm (p) x 20 mm (h)

Dimensione del banchetto:

750 mm (L) x 370mm (p) x 900 mm (h)

Peso:

Struttura : 12,20 kg

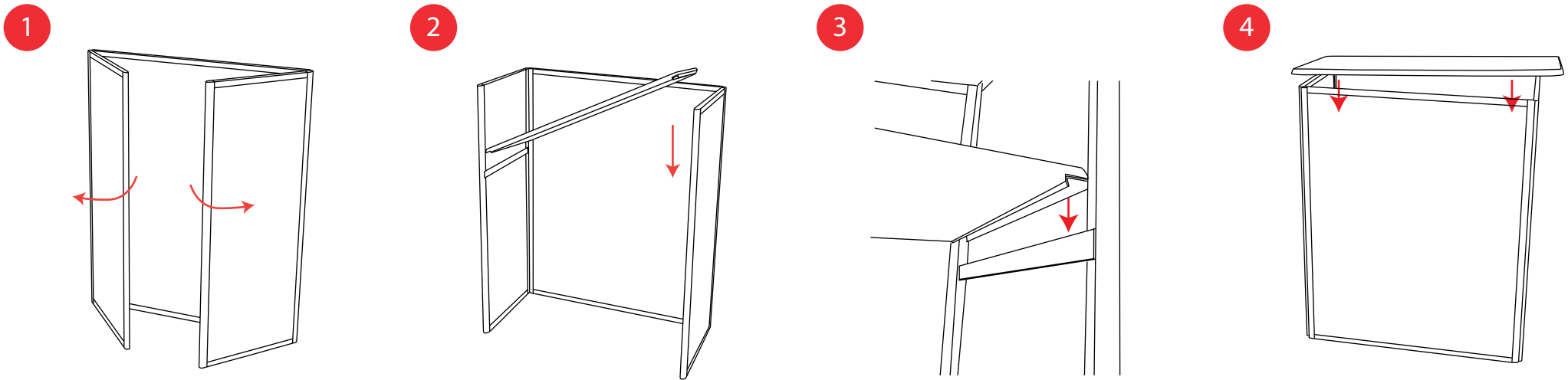
Struttura con grafica: 13,20 kg

Peso massimo supportato dal top: 50 kg

Peso massimo supportato dal ripiano interno: 20 kg

Assemblaggio

Banchetto Gear Edge Dritto



Installazione grafica

